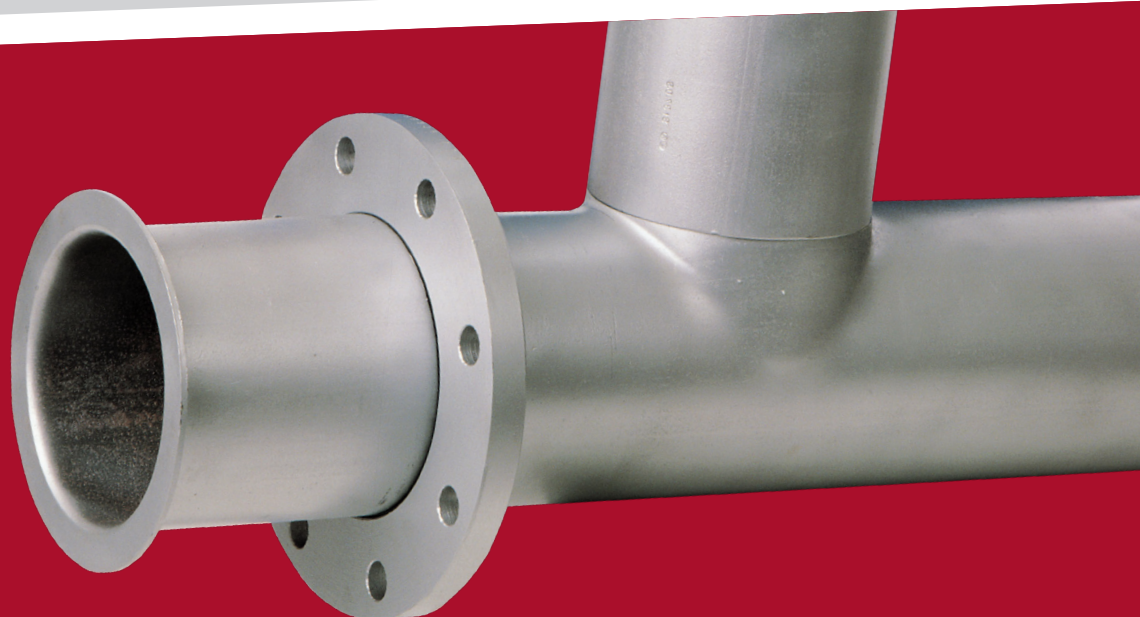


# T-DRILL

PRODUCTIVITY AS A PRODUCT.

**NOVO!**

Preparado para a Indústria 4.0



## MÁQUINA DE FLANGEAR

Líder em tecnologia - desenvolvido em conjunto com os nossos clientes

**Nova e revolucionária - máquina totalmente eléctrica**

# F-420e

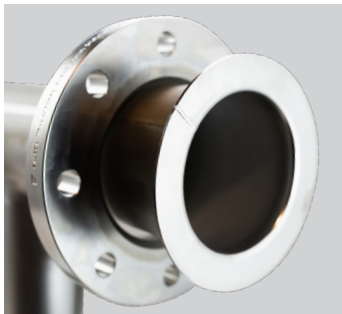
## Revolucionária – máquina de flangear totalmente eléctrica Leva a tecnologia de flangeamento a um nível totalmente superior

Globalmente a primeira do seu género, a revolucionária máquina de flangear F-420e da T-DRILL, é de longe a máquina de flangear mais avançada do mercado – implementada com tecnologia servo-programável.

A T-DRILL F-420e garante a mais alta qualidade e repetibilidade possível da peça de trabalho, incluindo os melhores ajustes de software relacionados com a qualidade no mercado. Todos os ajustes pelo programa - asseguram o tempo de configuração mais rápido, também quando se muda de uma dimensão de tubo para outra.

A máquina é facilmente operada para atingir a máxima qualidade com o mínimo de ação do operador. Além disso, a manutenção é muito fácil (sem sistema hidráulico), principalmente a limpeza e a lubrificação.

A F-420e é adequada para materiais maleáveis, tais como cobre, aço carbono, aço inoxidável, alumínio, diâmetros de tubo até 420 mm (16”), espessura de parede até 6 mm com deformação a frio e 10 mm com deformação a quente (aço carbono).



## FAÇA COM A T-DRILL

+ Reduzir os custos da oficina, eliminando a necessidade de soldadura e de raio-X

+ Resultados precisos e estáveis, sem risco de rutura da soldadura ou da brasagem

+ Não são necessários inventários de flanges dispendiosos ou equipamento complexo

+ Instalação rápida com flanges soltas, sem posicionamento de furos de parafusos

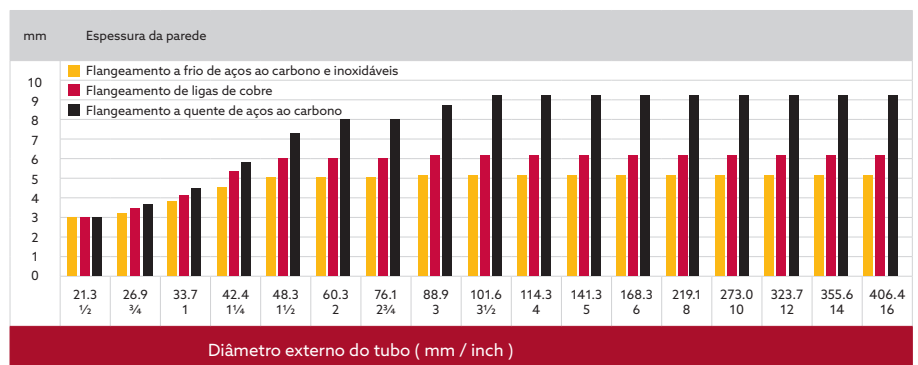
+ Muito fácil de operar e praticamente sem manutenção com programabilidade

+ Conformação a quente e a frio para tubos longos e curvados, superfícies flangeadas lisas/rugosas

### Dados técnicos

F-420e	
Tubo a flangear	Ø21,3 – 419,0 mm
Materiais a serem formados	Cobre, CuNi, Aço carbono, aço inoxidável, alumínio
Espessura máxima da parede	RST 5 mm, exceto tubos pequenos
Voltagem de funcionamento/Potência	Conformação a quente para aços ao carbono até 9 mm 380-440 V / 50/60 Hz - trifásico / 12 kW

As informações incluídas na presente brochura estão sujeitas a revisão sem aviso prévio.



### Caraterísticas principais:

- Totalmente eléctrica: sem sistema hidráulico e pneumático
- Processo totalmente baseado no programa e na tecnologia servo
- Interface de utilizador e ecrã tátil modernos, fáceis e instrutivos
- Funções e operações de segurança alargadas
- Opção segura de aquecedor de indução para conformação a quente
- Velocidade de processo optimizada sem dependência da temperatura ambiente
- Tempo de configuração fácil e rápido para novos produtos – também ao mudar de uma dimensão de tubo para outra
- Uma estrutura estável e robusta garante um funcionamento sem vibrações
- Baixo consumo de energia
- Abertura de 0-90 ° de forma programada sem acessórios
- Expansão para o encaixe deslizante opcional
- Preparado para a indústria 4.0

Reduza os custos – Melhore a qualidade – Aumente o lucro

FABRICANTE:

## T-DRILL

T-DRILL OY  
Ampujantie 32  
66400 Laihia, FINLAND  
Tel. +358 6 475 3333  
sales@t-drill.fi  
www.t-drill.com

REPRESENTADO POR:

T-DRILL Industries Inc.  
1740 Corporate Drive,  
Suite #820, Norcross,  
Georgia 30093 USA  
Tel. +1-770-925-0520,  
sales@t-drill.com  
www.t-drill.com