

T-DRILL

PRODUCTIVITY AS A PRODUCT.

NOUVEAU !
Prêt pour l'industrie 4.0



MACHINE DE PIQUAGE

Centrale de piquage de tubes pour la fabrication rapide de raccords en T

TBC-115

CENTRALE DE PIQUAGE DE TUBE TBC-115

Une toute nouvelle centrale de piquage de tubes pour la fabrication de raccords en T de T-DRILL, la plus rapide jamais réalisée, jusqu'à 160 raccords en T par heure.

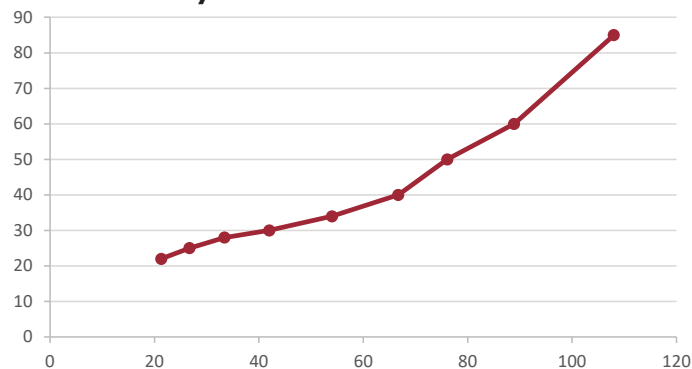
La machine TBC-115 dispose d'une table tournante avec trois dispositifs d'usinage, ce qui permet de réaliser simultanément les trois étapes du procédé :

1. Fraisage du trou pilote
2. Formage de collet
3. Rognage

Réglage automatique des outils de formage de collet en fonction du diamètre du collet dans la plage de réglage de chaque tête de formage de collet. La lubrification par émulsion pour les procédés de fraisage et de rognage permet d'obtenir un tube propre sans copeaux qui se collent à lui. La machine TBC-115 est compatible avec l'industrie 4.0 et le système de nuage en ligne TD-Vault.



Durée de cycle / secondes



Tubes en acier inoxydable, épaisseur de paroi de 2 mm

FAITES-LE AVEC T-DRILL

FABRICANT :

T-DRILL

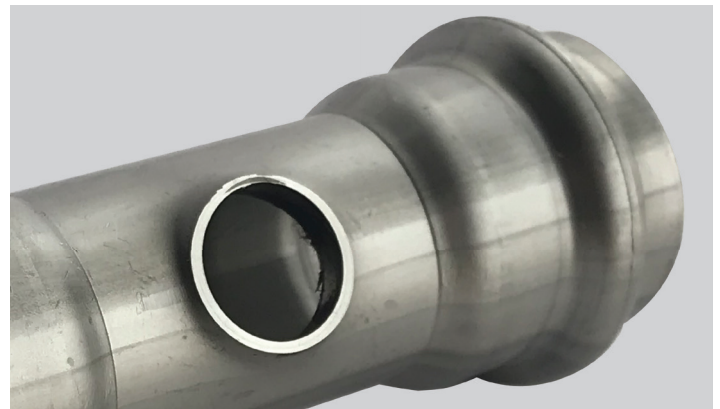
T-DRILL OY
Ampujantie 32
66400 Laihia, FINLANDE
Tél. : +358 6 475 3333
sales@t-drill.fi
www.t-drill.com

T-DRILL Industries Inc.
1740 Corporate Drive,
Suite #820, Norcross,
Georgia 30093, États-Unis
Tél. : +1 770 925 0520,
sales@t-drill.com
www.t-drill.com

REPRÉSENTÉ PAR :

Capacité | Épaisseur max. de paroi

		Acier doux et acier inoxydable										
		Diamètre externe du collet										
		17 mm NS 3/8"	19,05 3/4"	21,3 1/2"	26,9 3/4"	33,7 1"	42,4 1 1/4"	48,3 1 1/2"	60,3 2"	76,1 2 3/4"	88,9 3"	114,3 4"
Diamètre externe du tube principal	mm po Ø											
	21,3 1/2"	1,5 0,059	1,5 0,059	2,0 0,079	—	—	—	—	—	—	—	—
	26,9 NS 3/4"	1,5 0,059	1,5 0,059	1,5 0,059	2,6 0,102	—	—	—	—	—	—	—
	33,7 1"	1,5 0,059	1,5 0,059	2,0 0,079	2,6 0,102	2,6 0,102	—	—	—	—	—	—
	42,4 1 1/4"	1,5 0,059	1,5 0,059	2,0 0,079	2,6 0,102	2,9 0,114	2,9 0,114	—	—	—	—	—
	48,3 1 1/2"	1,5 0,059	1,5 0,059	2,0 0,079	2,6 0,102	2,9 0,114	2,9 0,114	2,9 0,114	—	—	—	—
	60,3 2"	1,5 0,059	1,5 0,059	2,0 0,079	2,9 0,114	2,9 0,114	2,9 0,114	3,05 0,120	3,05 0,120	—	—	—
	76,1 2 3/4"	1,5 0,059	1,5 0,059	2,0 0,079	2,9 0,114	2,9 0,114	3,05 0,120	3,05 0,120	3,05 0,120	3,05 0,120	—	—
	88,9 3"	1,5 0,059	1,5 0,059	2,0 0,079	3,05 0,120	3,05 0,120	3,05 0,120	3,05 0,120	3,05 0,120	3,05 0,120	3,05 0,120	—
	114,3 4"	1,5 0,059	1,5 0,059	2,0 0,079	3,05 0,120	3,05 0,120	3,05 0,120	3,05 0,120	3,05 0,120	3,05 0,120	3,05 0,120	2,0 0,079



Données techniques

TBC-115	
Diamètres de collet	17-114,3 mm (3/8"-4")
Diamètres du tube principal	21,3-114,3 mm (1/2"-4")
Puissance nominale	15 kW

Les informations contenues dans cette brochure sont sujettes à révision sans préavis.

Réduit les coûts – Améliore la qualité – Augmente les profits