

T-DRILL

PRODUCTIVITY AS A PRODUCT.

Pronta per l'industria 4.0



MACCHINA PER COLLARINI

Formatrice di collarini completamente automatica ad alta velocità con lavorazione interamente servo-assistita

SEC-115

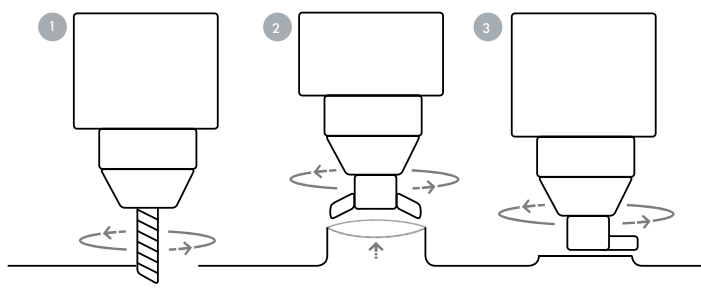
Formatrice di collarini SEC-115

La formatrice di collarini completamente automatica T-DRILL SEC-115 con cambio utensili automatico per cinque diversi utensili di estrusione collarini facilita e velocizza la produzione di collettori con collarini di diametro multiplo, rendendo la lavorazione più efficace di sempre. La SEC-115 è adeguata per la produzione di collettori in acciaio inox, acciaio, rame e alluminio.

La SEC-115 ad alta velocità funziona spostandosi in base al programma impostato lungo la lunghezza del tubo, mentre il tubo viene ruotato se necessario. La SEC-115 ha un ciclo di formatura collarini completamente automatico:

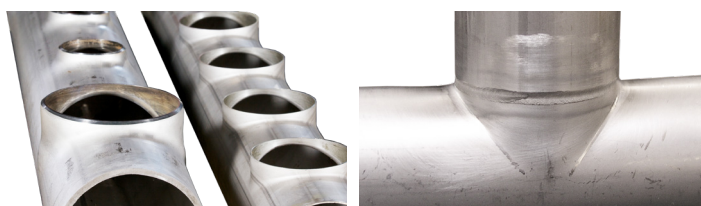
1. Fresatura del foro pilota, 2. Formatura collarini e 3. Rifilatura per i collarini da saldare.

PROCESSO T-DRILL



La SEC-115 ha formato questo collettore in meno di 10 minuti.

Durante il funzionamento del gruppo di fresatura fori pilota, l'unità di formatura dei collarini prende contemporaneamente l'utensile di estrusione corretto dal magazzino e inizia istantaneamente l'estrusione quando il foro pilota è pronto. L'utensile di formatura collarini viene regolato in modo automatico in base al diametro programmato, quindi non è necessaria nessuna regolazione manuale dell'utensile.



SCEGLI T-DRILL

Riduzione dei costi - Miglioramento della qualità - Aumento del profitto

- Nessun raccordo a T
- Costi di gestione magazzino bassi
- Meno tagli del tubo

- Soltanto un giunto saldato/brasato
- Costi di ispezione ridotti al minimo
- Flessibilità di variazione del rapporto a T

- Minori rischi di perdite o resi di prodotto
- Migliori caratteristiche di flusso



Capacità | Spessore max. della parete

		Collar outside diameter										
		Milling / Collaring / Trimming Steel & Stainless steel										
mm	NS inch	17 mm 3/8"	19,05	21,3 1/2"	26,9 3/4"	33,7 1"	42,4 1 1/4"	48,3 1 1/2"	60,3 2"	76,1 2 3/4"	88,9 3"	114,3 4"
Run tube outside diameter	33,7 1"	1,5 0.059	1,5 0.059	2,0 0.079	2,6 0.102	2,6 0.102	—	—	—	—	—	—
	42,4 1 1/4"	1,5 0.059	1,5 0.059	2,0 0.079	2,6 0.102	2,9 0.114	2,9 0.114	—	—	—	—	—
	48,3 1 1/2"	1,5 0.059	1,5 0.059	2,0 0.079	2,6 0.102	2,9 0.114	2,9 0.114	2,9 0.114	—	—	—	—
	60,3 2"	1,5 0.059	1,5 0.059	2,0 0.079	2,9 0.114	2,9 0.114	2,9 0.114	3,05 0.120	3,05 0.120	—	—	—
	76,1 2 3/4"	1,5 0.059	1,5 0.059	2,0 0.079	2,9 0.114	2,9 0.114	3,05 0.120	3,05 0.120	3,05 0.120	3,05 0.120	—	—
	88,9 3"	1,5 0.059	1,5 0.059	2,0 0.079	3,05 0.120	3,05 0.120	3,05 0.120	3,05 0.120	3,05 0.120	3,05 0.120	3,05 0.120	—
	114,3 4"	1,5 0.059	1,5 0.059	2,0 0.079	3,05 0.120	3,05 0.120	3,05 0.120	3,05 0.120	3,05 0.120	3,05 0.120	3,05 0.120	3,05 0.120
	139,7 5"	1,5 0.059	1,5 0.059	2,0 0.079	3,05 0.120	3,05 0.120	3,05 0.120	3,05 0.120	3,05 0.120	3,05 0.120	3,05 0.120	3,05 0.120
	168,3 6"	1,5 0.059	1,5 0.059	2,0 0.079	3,05 0.120	3,05 0.120	3,05 0.120	3,05 0.120	3,05 0.120	3,05 0.120	3,05 0.120	3,05 0.120
	219,1 8"	1,5 0.059	1,5 0.059	2,0 0.079	3,05 0.120	3,05 0.120	3,05 0.120	3,05 0.120	3,05 0.120	3,05 0.120	3,05 0.120	3,05 0.120
273 10"	1,5 0.059	1,5 0.059	2,0 0.079	3,05 0.120	3,05 0.120	3,05 0.120	3,05 0.120	3,05 0.120	3,05 0.120	3,05 0.120	3,05 0.120	

Dati tecnici

Acciaio	
Raggio di formatura di collarini	17 - 114,3 mm/NS 3/8" - 4"
Dimensioni del tubo principale	33,7 - 273 mm/1" - 10"
Potenza nominale	15 kW

Le informazioni incluse in questo libretto sono soggette a revisione senza preavviso.

PRODUTTORE:

T-DRILL

T-DRILL OY
Ampujantie 32
66400 Laihia, FINLAND
Tel. +358 6 475 3333
sales@t-drill.fi
www.t-drill.com

RAPPRESENTATO DA:

T-DRILL Industries Inc.
1740 Corporate Drive,
Suite #820, Norcross,
Georgia 30093, USA
Tel. +1-770-925-0520,
sales@t-drill.com
www.t-drill.com